

# Zeitplan für die Migration der Q-interactive Assess-App



Q-interactive®



Hier sind die grundlegenden Schritte für Ihre Umstellung:

Etwas Gutes wird besser! Die **brandneue** Q-interactive Assess-App ist jetzt verfügbar, und wir möchten, dass Sie gleich von allen neuen Funktionen profitieren.

1

Beenden Sie die Durchführung und Auswertung aller Testungen und synchronisieren Sie diese mit Q-interactive Central, so dass alle mit der App und dem iPad verbundenen Daten gesichert werden.



Für Unternehmenskonten mit einer hohen Anzahl von Q-interactive-Anwendern und iPads empfehlen wir, diesen Prozess mit Ihren IT-Teams zu koordinieren, damit alle Geräte nach einem Standardprozess gleichzeitig aktualisiert werden. Dadurch wird auch sichergestellt, dass Ihre Teams alle mit der gleichen App arbeiten.

2

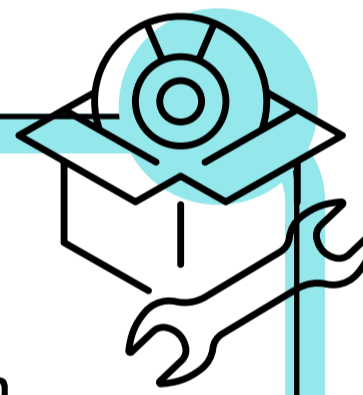
Löschen Sie die aktuelle App vom iPad. (Hinweis: Dadurch werden auch die Daten jedes Benutzers auf dem mit der App verknüpften Gerät gelöscht. Stellen Sie also sicher, dass Schritt 1 abgeschlossen ist, bevor Sie die App löschen.)



Für Konten von lokalen Behörden wird dies oft vom IT-Team über ein Anwendungsverwaltungssystem oder eine Software für die Verwaltung mobiler Geräte abgewickelt. Der wichtige Teil ist sicherzustellen, dass alle Daten mit Q-interactive Central synchronisiert wurden, damit sie nicht versehentlich gelöscht werden, wenn die Anwendung aktualisiert wird.

3

Installieren Sie die neue Q-interactive Assess-App vom App Store.



Für Konten von lokalen Behörden wird dies oft vom IT-Team über ein Anwendungsverwaltungssystem oder eine Software für die Verwaltung mobiler Geräte abgewickelt. Wir empfehlen, dass dieser Schritt mit dem Löschen der vorherigen Assess-App von allen Geräten gleichzeitig durchgeführt wird.

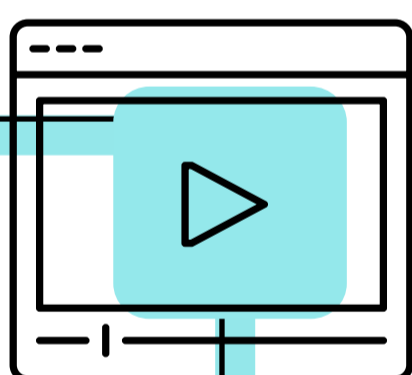
4

Sobald Sie die neue Assess-App auf Ihren iPads installiert haben, haben Sie Zugriff auf alle neuen Funktionen, welche Ihnen die neue Assess-App bietet.

Die neue Assess-App wurde entwickelt, um Ihren Workflow und somit die Effizienz zu verbessern.

Da die neue App der Vorgängerversion sehr ähnelt, werden Sie sich sicher sehr schnell einarbeiten können.

Auf unserer [Homepage](#), zeigen wir Ihnen auf einen Blick alle neuen Funktionen und welche Vorteile diese bieten.



5

Loggen Sie sich mit Ihren aktuellen Anmeldedaten in die neue Q-interactive Assess-App ein und entdecken Sie all die großartigen neuen Funktionen! Wir freuen uns auf Ihr Feedback!

